

Олимпиадная работа
школьного этапа всероссийской олимпиады школьников
по биологии
обучающегося 8 класса
муниципального бюджетного общеобразовательного учреждения
средней общеобразовательной школы № 31 со спортивным уклоном
города Пятигорска Ставропольского края

шифр

8-15

Мнацаканян Анастасия

Ф.И. участника

Педагог-наставник:
учитель по биологии
муниципального бюджетного
общеобразовательного учреждения
средней общеобразовательной школы
№31 со спортивным уклоном города
Пятигорска Ставропольского края
Шиварева Светлана Юрьевна

9 октября 2018 года

Школьный этап 8 класс
Всероссийской олимпиады школьников по биологии
2018-2019 учебный год
 шифр 08 15.

Часть I. Вам предлагаются тестовые задания, требующие выбора только одного ответа из четырех возможных. Максимальное количество баллов, которое можно набрать – по 1 баллу за каждое тестовое задание. Индекс ответа, который вы считаете наиболее полным и правильным, укажите в матрице ответов.

1. Главное отличие бактериальной клетки, от клеток организмов, относящихся другим царствам живой природы:

- а) наличие одного или нескольких жгутиков;
- б) отсутствие оформленного ядра;
- в) наличие клеточной мембраны;
- г) постоянная форма.

2. Бактерии являются возбудителями:

- а) энцефалита;
- б) чумы;
- в) коревой краснухи;
- г) гепатита.

3. Обязательным условием жизни всех грибов является:

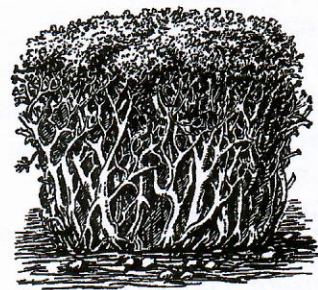
- а) достаточная освещенность;
- б) совместное обитание с растениями;
- в) наличие органических веществ, необходимых для их питания;
- г) возможность формирования плодового тела, необходимого для размножения.

4. Основным запасным веществом у зеленых растений является:

- а) гликоген;
- б) крахмал;
- в) глюкоза;
- г) пектин.

5. Изображенный на рисунке объект наиболее вероятно является:

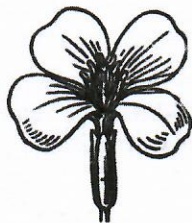
- а) листоватым лишайником;
- б) накипным лишайником;
- в) кустистым лишайником;
- г) листостебельным мхом.



6. Основу слоевища лишайника составляют клетки:

- а) гриба;
- б) цианобактерий;
- в) многоклеточной водоросли;
- г) одноклеточной водоросли.

7. Выберите из четырех диаграмм ту, которая соответствует цветку, изображенному на рисунке:



а) I;

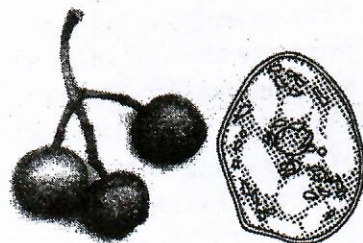
б) II;

в) III;

г) IV.

8. В одной клетке мякоти зрелого плода рябины под микроскопом можно увидеть пластиды:

- а) лейкопласты, хлоропласты и хромопласты;
- б) лейкопласты и хлоропласты;
- в) лейкопласты и хромопласты;
- г) хромопласты.

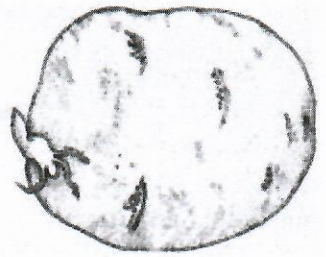


9. Растение, семена которого богаты маслами:

- а) горох;
- б) фасоль;

- в) пшеница;
- г) подсолнечник.

10. На рисунке представлен видоизмененный орган растения, который человек не только использует в пищу, но с успехом использует в качестве посадочного материала с целью получения урожая. Исходно этот видоизмененный орган является:



- а) плодом;
- б) побегом;
- в) корнеплодом;
- г) верхушкой бокового корня.

11. Если сравнить внутреннее строение круглых и кольчатых червей, то можно обнаружить, что в строении круглых червей отсутствует:

- а) пищеварительная система;
- б) выделительная система;
- в) кровеносная система;
- г) нервная система.

12. Гемолимфа у насекомых не участвует в:

- а) транспорте питательных веществ;
- б) транспорте кислорода к тканям;
- в) выведении продуктов распада;
- г) разгибании ног.

13. Основной хозяин малярийного плазмодия:

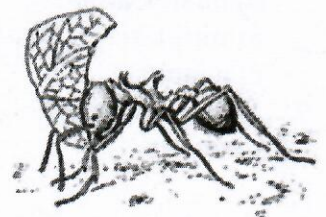
- а) человек;
- б) малярийный комар;
- в) личинка малярийного комара;
- г) отсутствует, т. к. малярийный плазмодий не является паразитом.

14. Характерной чертой многих эндопаразитов человека и животных является наличие у них органов прикрепления к хозяину. Органы прикрепления у свиного цепня:

- а) только губы;
- б) только крючья;
- в) только присоски;
- г) присоски и крючья.

15. Муравьи-листорезы используют срезанные листья растений:

- а) в качестве пищи;
- б) для строительства гнезд;
- в) для выкармливания личинок;
- г) в качестве субстрата для выращивания грибов, которыми питаются.



16. В отличие от костных рыб у хрящевых отсутствует:

- а) чешуя;
- б) печень;
- в) кишечник;
- г) плавательный пузырь.

17. Самым важным фактором регуляции такой сезонной миграции птиц как перелет является:

- а) изменение среднесуточной температуры окружающей среды;
- б) уменьшение обилия кормовой базы;
- в) изменение длины светового дня;
- г) образование брачной пары.

18. Гекконы могут передвигаться по гладким вертикальным поверхностям и даже по потолку за счет того, что на подушечках пальцев у них есть:

- а) маленькие крючочки;
- б) присоски, образованные складками кожи;
- в) железы, выделяющие клейкую жидкость;
- г) щеточки из микроскопических волосков, увеличивающие сцепление.

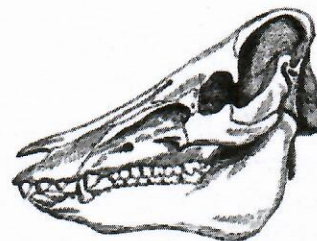
19. У млекопитающих артериальная кровь течет по венам, а венозная по артериям:

- а) в большом круге кровообращения;

- б) в малом круге кровообращения;
- в) в воротной системе печени;
- г) в почках.

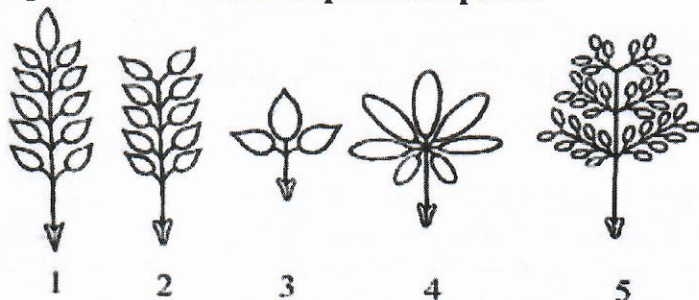
20. На рисунке изображен череп:

- а) крота;
- б) коровы;
- в) свиньи;
- г) лошади.



Часть II. Вам предлагаются тестовые задания с одним вариантом ответа из четырех возможных, но требующих предварительного множественного выбора. Максимальное количество баллов, которое можно набрать – по 2 балла за каждое тестовое задание. Индекс ответа, который вы считаете наиболее полным и правильным, укажите в матрице ответов.

1. На рисунке представлены различные типы листьев. Парноперистосложный лист представлен под номером/номерами:



- а) только 1; б) только 2; в) только 5; г) только 1 и 2; д) 1, 2 и 3.
2. Большинство простейших может образовывать цисту, обеспечивающую:
- 1) активное передвижение;
 - 2) размножение;
 - 3) защиту от неблагоприятных условий;
 - 4) питание;
 - 5) распространение.
- а) только 1, 2; б) только 1, 5; в) только 2, 3; г) только 3, 5; д) 2, 3, 4.
3. Барабанная перепонка отсутствует у:
- 1) лягушек; 2) тритонов; 3) змей; 4) крокодилов; 5) черепах.
- а) 1, 4; б) 1, 5; в) 2, 3; г) 2, 5; д) 3, 5.
4. По сравнению с наземно-воздушной средой вода является более плотной, что позволяет некоторым организмам парить в ее толще, или использовать реактивный тип движения. Такой способ движения встречается среди представителей:
- 1) двустворчатых моллюсков;
 - 2) головоногих моллюсков;
 - 3) кишечнополостных;
 - 4) иглокожих;
 - 5) насекомых.
- а) только 1, 2, 3;
 - б) только 1, 3, 5;
 - в) только 2, 3, 4;
 - г) 1, 2, 3, 4;
 - д) 1, 2, 3, 5.

5. Рев самца благородного оленя (*Cervus elaphus*) в период гона:

- 1) привлекает самок;
- 2) отпугивает хищников;
- 3) является вызовом соперников на поединок;
- 4) является выражением эмоции;
- 5) отпугивает конкурентов.



а) 1, 2, 3;

б) 1, 2, 5;

в) 1, 3, 4;

г) 2, 3, 4

д) 3, 4, 5.

Часть III. Вам предлагаются тестовые задания в виде суждений, с каждым из которых следует либо согласиться, либо отклонить. В матрице ответов укажите вариант ответа «да» или «нет». Максимальное количество баллов, которое можно набрать – по 1 баллу за каждое тестовое задание.

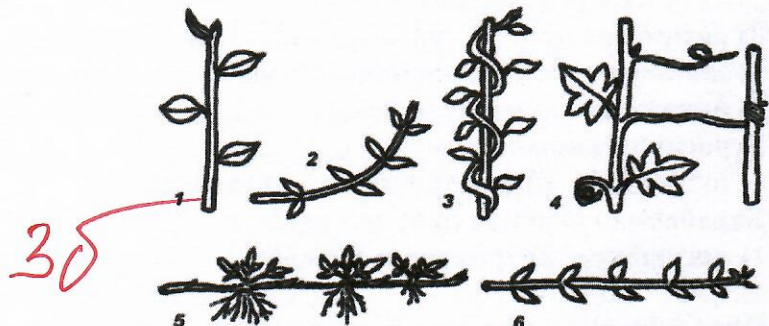
- Околоцветник не может состоять только из чашелистиков. *Da -*
- Всем папоротниковидным для оплодотворения нужна вода. *Da +*
- Клещи являются возбудителями энцефалита. *Нет Da -*
- У простейших каждая клетка – самостоятельный организм. *Нет +*
- Строение глаза у головоногих моллюсков аналогично строению глаза у позвоночных. *Da +*
- Все представители типа Хордовые раздельнополые животные. *Нет -*
- Двоякодышащие рыбы – вымершая группа рыб, от которой произошли первые земноводные. *Da -*
- Особенности строения кожных покровов позволяют китообразным жить только в соленой воде. *Da -*
- Некоторые цианобактерии могут вступать в симбиоз с грибами. *Da +*
- Листья светолюбивых растений содержат относительно больше хлорофилла, чем теневыносливые растения. *Da -*

Часть IV. Вам предлагаются тестовые задания, требующие установления соответствия. Максимальное количество баллов, которое можно набрать за каждое задание, представлено в его условиях. Заполните матрицы ответов в соответствии с требованиями заданий.

- [3 балла]** На рисунке представлены различные типы побегов, различающиеся по направлению роста. Соотнесите их изображения (1–6) с названием соответствующего типа побега (А–Е):

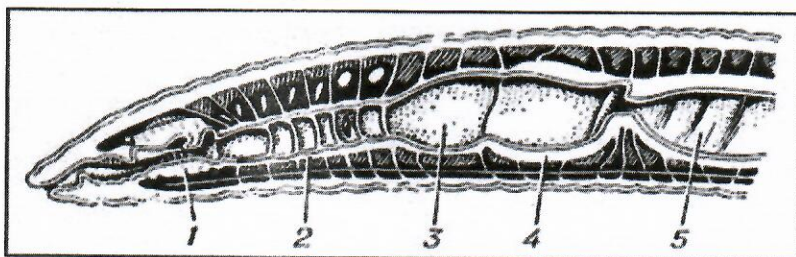
Типы побегов:

- А – ползучий; *-5 +*
- Б – вьющийся; *-3 +*
- В – стелющийся; *-6 +*
- Г – цепляющийся; *-4 +*
- Д – прямостоячий; *-1 -*
- Е – приподнимающийся. *-2 +*



30

- [2,5 балла]** Соотнесите органы дождевого червя (А–Д) с их обозначениями на рисунке (1–5).



Органы:

- А – глотка;
- Б – желудок;
- В – зоб;
- Г – пищевод;
- Д – средняя кишка

A B B Г D
+ - + - + - 15

225