

Олимпиадная работа  
школьного этапа всероссийской олимпиады школьников  
по биологии  
обучающегося 8 класса  
муниципального бюджетного общеобразовательного учреждения  
средней общеобразовательной школы № 31 со спортивным уклоном  
города Пятигорска Ставропольского края

шифр

8-14

Шигурова Алина

Ф.И. участника

Педагог-наставник:  
учитель по биологии  
муниципального бюджетного  
общеобразовательного учреждения  
средней общеобразовательной школы  
№31 со спортивным уклоном города  
Пятигорска Ставропольского края  
Шиварева Светлана Юрьевна

**Школьный этап 8 класс**  
**Всероссийской олимпиады школьников по биологии**  
**2018-2019 учебный год**  
 шифр 08-11

**Часть I.** Вам предлагаются тестовые задания, требующие выбора только одного ответа из четырех возможных. Максимальное количество баллов, которое можно набрать – по 1 баллу за каждое тестовое задание. Индекс ответа, который вы считаете наиболее полным и правильным, укажите в матрице ответов.

1. **Главное отличие бактериальной клетки, от клеток организмов, относящихся другим царствам живой природы:**

- а) наличие одного или нескольких жгутиков;
- б) отсутствие оформленного ядра;
- в) наличие клеточной мембраны;
- г) постоянная форма.

2. **Бактерии являются возбудителями:**

- а) энцефалита;
- б) чумы;
- в) коревой краснухи;
- г) гепатита.

3. **Обязательным условием жизни всех грибов является:**

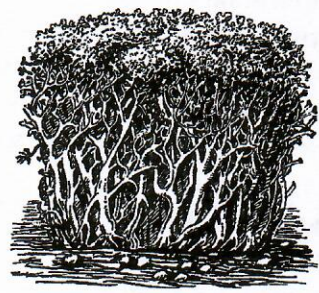
- а) достаточная освещенность;
- б) совместное обитание с растениями;
- в) наличие органических веществ, необходимых для их питания;
- г) возможность формирования плодового тела, необходимого для размножения.

4. **Основным запасным веществом у зеленых растений является:**

- а) гликоген;
- б) крахмал;
- в) глюкоза;
- г) пектин.

5. **Изображенный на рисунке объект наиболее вероятно является:**

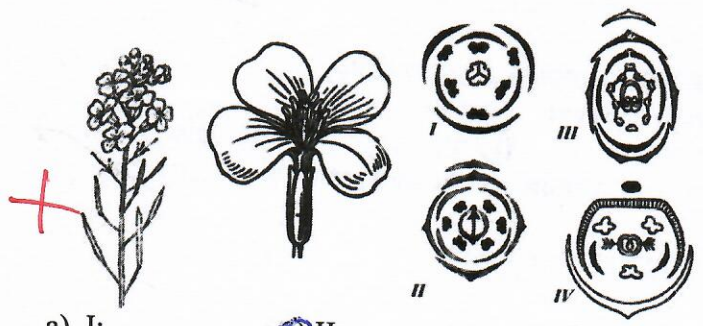
- а) листоватым лишайником;
- б) накипным лишайником;
- в) кустистым лишайником;
- г) листостебельным мхом.



6. **Основу слоевища лишайника составляют клетки:**

- а) гриба;
- б) цианобактерий;
- в) многоклеточной водоросли;
- г) одноклеточной водоросли.

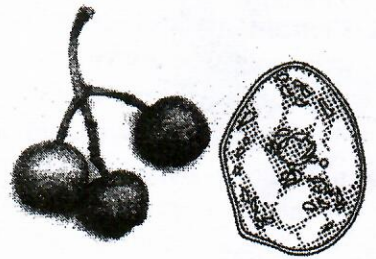
7. **Выберите из четырех диаграмм ту, которая соответствует цветку, изображенному на рисунке:**



- а) I;
- б) II;
- в) III;
- г) IV.

8. **В одной клетке мякоти зрелого плода рябины под микроскопом можно увидеть пластиды:**

- а) лейкопласты, хлоропласты и хромопласты;
- б) лейкопласты и хлоропласты;
- в) лейкопласты и хромопласты;
- г) хромопласты.

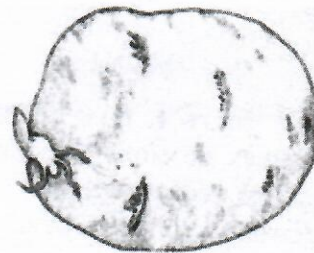


9. **Растение, семена которого богаты маслами:**

- а) горох;
- б) фасоль;

- + в) пшеница;
- Г) подсолнечник.

10. На рисунке представлен видоизмененный орган растения, который человек не только использует в пищу, но с успехом использует в качестве посадочного материала с целью получения урожая. Исходно этот видоизмененный орган является:



- а) плодом;
- б) побегом;
- В) корнеплодом;
- г) верхушкой бокового корня.

11. Если сравнить внутреннее строение круглых и кольчатых червей, то можно обнаружить, что в строении круглых червей отсутствует:

- а) пищеварительная система;
- б) выделительная система;
- в) кровеносная система;
- г) нервная система.

12. Гемолимфа у насекомых не участвует в:

- + а) транспорте питательных веществ;
- б) транспорте кислорода к тканям;
- в) выведении продуктов распада;
- г) разгибании ног.

13. Основным хозяином малярийного плазмодия:

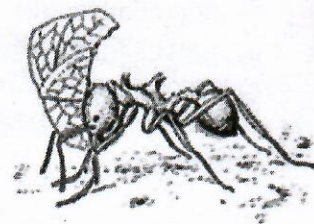
- + а) человек;
- б) малярийный комар;
- в) личинка малярийного комара;
- г) отсутствует, т. к. малярийный плазмодий не является паразитом.

14. Характерной чертой многих эндопаразитов человека и животных является наличие у них органов прикрепления к хозяину. Органы прикрепления у свиного цепня:

- а) только губы;
- б) только крючья;
- в) только присоски;
- г) присоски и крючья.

15. Муравьи-листорезы используют срезанные листья растений:

- а) в качестве пищи;
- б) для строительства гнезд;
- в) для выкармливания личинок;
- г) в качестве субстрата для выращивания грибов, которыми питаются.



16. В отличие от костных рыб у хрящевых отсутствует:

- + а) чешуя; б) печень; в) кишечник; Г) плавательный пузырь.

17. Самым важным фактором регуляции такой сезонной миграции птиц как перелет является:

- а) изменение среднесуточной температуры окружающей среды;
- б) уменьшение обилия кормовой базы;
- в) изменение длины светового дня;
- г) образование брачной пары.

18. Гекконы могут передвигаться по гладким вертикальным поверхностям и даже по потолку за счет того, что на подушечках пальцев у них есть:

- + а) маленькие крючочки;
- б) присоски, образованные складками кожи;
- в) железы, выделяющие клейкую жидкость;
- Г) щеточки из микроскопических волосков, увеличивающие сцепление.

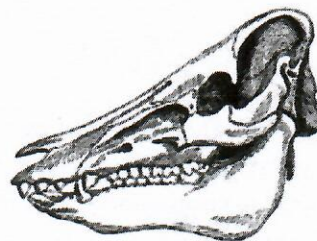
19. У млекопитающих артериальная кровь течет по венам, а венозная по артериям:

- а) в большом круге кровообращения;

- б) в малом круге кровообращения;
- в) в воротной системе печени;
- г) в почках.

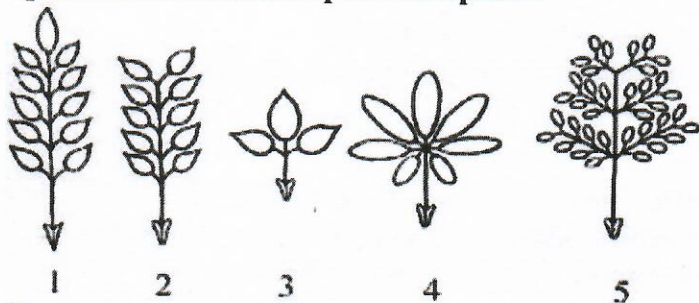
20. На рисунке изображен череп:

- а) крота;
- б) коровы;
- в) свиньи;
- г) лошади.



**Часть II.** Вам предлагаются тестовые задания с одним вариантом ответа из четырех возможных, но требующих предварительного множественного выбора. Максимальное количество баллов, которое можно набрать – по 2 балла за каждое тестовое задание. Индекс ответа, который вы считаете наиболее полным и правильным, укажите в матрице ответов.

1. На рисунке представлены различные типы листьев. Парноперистосложный лист представлен под номером/номерами:



- а) только 1;
- б) только 2;
- в) только 5;
- г) только 1 и 2;
- д) 1, 2 и 3.

2. Большинство простейших может образовывать цисту, обеспечивающую:

- 1) активное передвижение;
- 2) размножение;
- 3) защиту от неблагоприятных условий;
- 4) питание;
- 5) распространение.

- а) только 1, 2;
- б) только 1, 5;
- в) только 2, 3;
- г) только 3, 5;
- д) 2, 3, 4.

3. Барабанная перепонка отсутствует у:

- 1) лягушек;
- 2) тритонов;
- 3) змей;
- 4) крокодилов;
- 5) черепах.

- а) 1, 4;
- б) 1, 5;
- в) 2, 3;
- г) 2, 5;
- д) 3, 5.

4. По сравнению с наземно-воздушной средой вода является более плотной, что позволяет некоторым организмам парить в ее толще, или использовать реактивный тип движения. Такой способ движения встречается среди представителей:

- 1) двустворчатых моллюсков;
- 2) головоногих моллюсков;
- 3) кишечнополостных;
- 4) иглокожих;
- 5) насекомых.

- а) только 1, 2, 3;
- б) только 1, 3, 5;
- в) только 2, 3, 4;
- г) 1, 2, 3, 4;
- д) 1, 2, 3, 5.

5. Рев самца благородного оленя (*Cervus elaphus*) в период гона:

- 1) привлекает самок;
- 2) отпугивает хищников;
- 3) является вызовом соперников на поединок;
- 4) является выражением эмоции;
- 5) отпугивает конкурентов.



а) 1, 2, 3;

б) 1, 2, 5;

в) 1, 3, 4;

г) 2, 3, 4

д) 3, 4, 5.



**Часть III.** Вам предлагаются тестовые задания в виде суждений, с каждым из которых следует либо согласиться, либо отклонить. В матрице ответов укажите вариант ответа «да» или «нет». Максимальное количество баллов, которое можно набрать – по 1 баллу за каждое тестовое задание.

1. Околоцветник не может состоять только из чашелистиков.
2. Всем папоротниковидным для оплодотворения нужна вода.
3. Клещи являются возбудителями энцефалита. да
4. У простейших каждая клетка – самостоятельный организм.
5. Строение глаза у головоногих моллюсков аналогично строению глаза у позвоночных.
6. Все представители типа Хордовые раздельнополые животные.
7. Двоякодышащие рыбы – вымершая группа рыб, от которой произошли первые земноводные.
8. Особенности строения кожных покровов позволяют китообразным жить только в соленой воде.
9. Некоторые цианобактерии могут вступать в симбиоз с грибами.
10. Листья светолюбивых растений содержат относительно больше хлорофилла, чем теневыносливые растения.

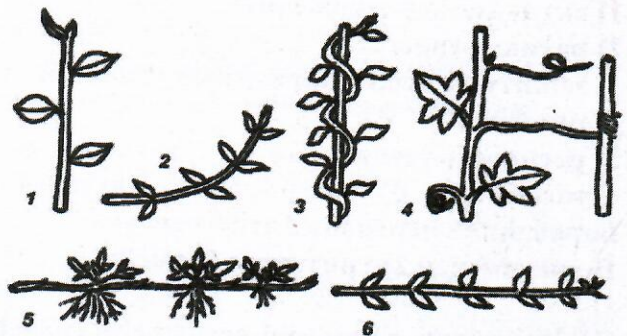
**Часть IV.** Вам предлагаются тестовые задания, требующие установления соответствия. Максимальное количество баллов, которое можно набрать за каждое задание, представлено в его условиях. Заполните матрицы ответов в соответствии с требованиями заданий.

1. [3 балла] На рисунке представлены различные типы побегов, различающиеся по направлению роста. Соотнесите их изображения (1–6) с названием соответствующего типа побега (А–Е):

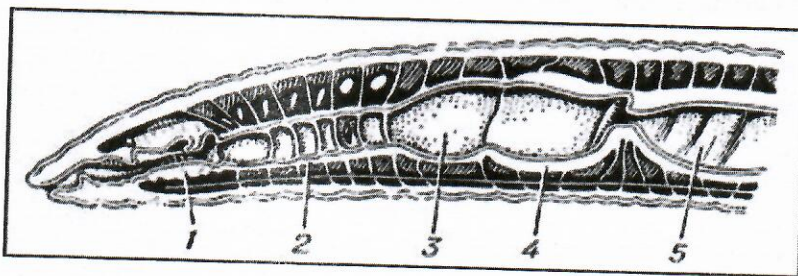
Типы побегов:

- 5 А – ползучий;
- 3 Б – вьющийся;
- 6 В – стелющийся;
- 4 Г – цепляющийся;
- 1 Д – прямостоячий;
- 2 Е – приподнимающийся.

3 5



2. [2,5 балла] Соотнесите органы дождевого червя (А–Д) с их обозначениями на рисунке (1–5).



Органы:

- 1 А – глотка;
- 5 Б – желудок;
- 2 В – зоб;
- 4 Г – пищевод;
- 3 Д – средняя кишка

05

23