

ВСЕРОССИЙСКАЯ ОЛИМПИАДА ШКОЛЬНИКОВ ПО ОБЖ

ТЕОРЕТИЧЕСКИЙ ТУР

(кабинетный)

Первый (школьный) этап Всероссийской олимпиады школьников
2019-2020 учебного года по ОБЖ
(7 – 8 класс)

Ф.И.О. участника	Класс
Медведева Мария Александровна	7

Уважаемый участник олимпиады!

При выполнении заданий теоретического тура Вам предстоит выполнить работу, которую лучше организовать следующим образом:

- не спеша, внимательно прочитайте задание;
- определите, какой из предложенных к заданию вариантов ответа наиболее верный и полный;
- найдите в бланке ответов номер, соответствующий номеру тестового задания, и напишите в ответе букву (буквы) или цифру (цифры), соответствующую выбранному вами варианту;
- продолжайте, таким образом, работу до завершения выполнения заданий всех типов;
- после выполнения всех заданий ещё раз удостоверьтесь в правильности выбранных вами ответов.
- если потребуется корректировка выбранного Вами варианта ответа, то неправильный вариант ответа зачеркните крестиком, а новый выбранный ответ обведите кружком или допишите.

Задание считается выполненным, если Вы вовремя сдаете его членам жюри.

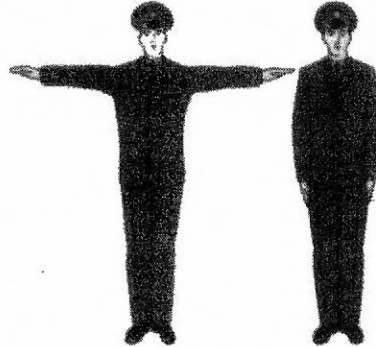
Желаем вам успеха!

Задание 1. Обеспечение безопасности дорожного движения

Вопрос 1. Опишите действия пешеходов по сигналу регулировщика.



Сигнал 1



Сигнал 2



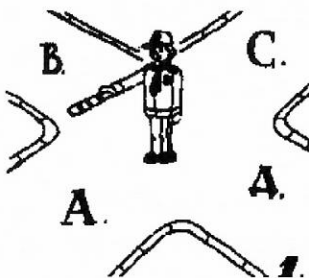
Сигнал 3

стоп

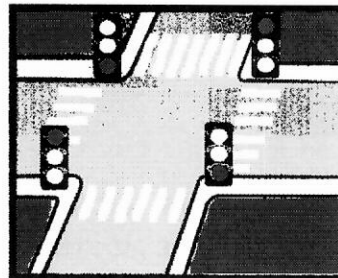
движение вправо разрешено

движение влево разрешено

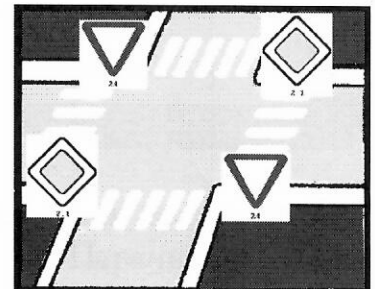
Вопрос 2. На каком из рисунков нерегулируемый перекресток?



А



Б



В

Ответ- Б

Вопрос 3. Что означает термин «Дорога»?

Это часть улицы которая включает в себя проезжую часть, тротуар. На ней передвигаются все виды сухопутного транспорта и люди. На ней нужно обязательно соблюдать все правила. Нельзя не слушаться аварии

Оценочные баллы: максимальный

7

фактический

5

За каждый правильный ответ в 1 вопросе по 1 баллу - итого 3 баллов

За правильный ответ во 2 вопросе 2 балла

За правильный ответ в 3 вопросе 2 балла

ЗАДАНИЕ 2. Основы противодействия терроризму и экстремизму в Российской Федерации

Личная безопасность человека является индивидуальной ценностью и определяется конкретными условиями его жизни. Рассмотрите ситуации, связанные с угрозой проведения террористического акта и предложите действия по безопасному поведению при их возникновении.

Вопрос 1. Характерными признаками террористов-смертников являются:

- ✓ Большая незащищенная сумка
- ✓ Он старается не выделяться из толпы
- ✓ чаще заходит в транспорт на отшибных остановках
- ✓ Старается скрыть лицо

Вопрос 2. Какими должны быть ваши действия, если транспортное средство в котором Вы находитесь, захватили террористы? Перечислите их.

- ✓ Не сопротивляться
- ✓ Постараться незаметно вызвать полицию
- ✓ Не привлекать внимание
- ✓ Выполнять все требования

Оценочные баллы: максимальный

8

фактический

8

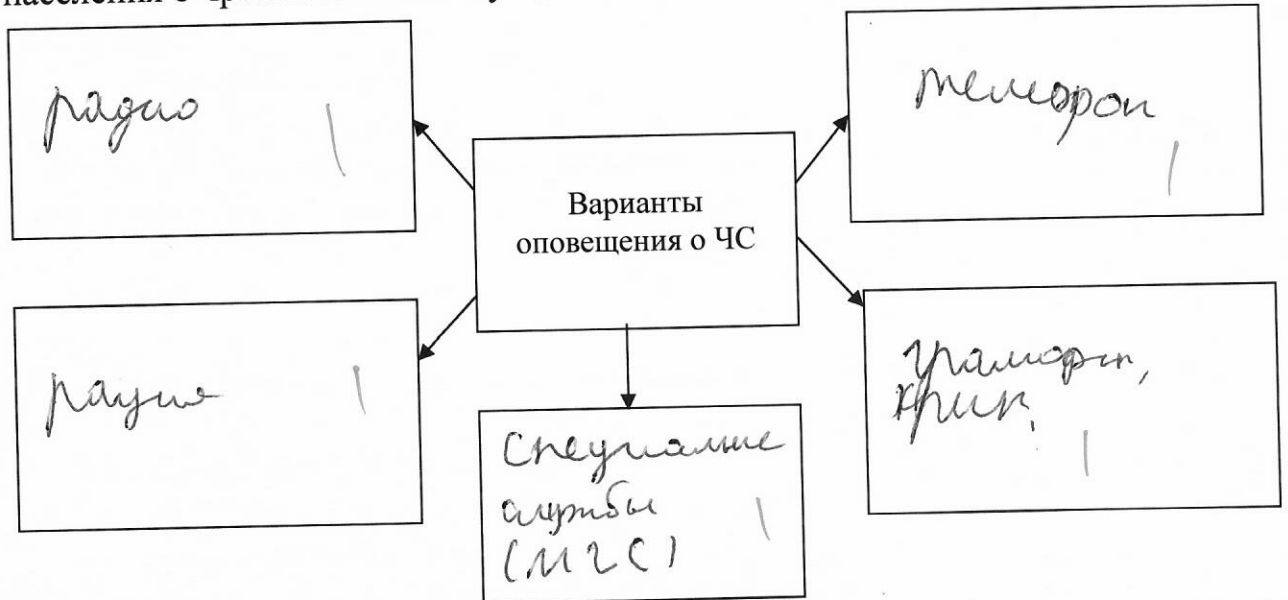
За каждый правильный ответ в 1 вопросе по 1 баллу - итого 4 балла
За каждый правильный ответ во 2 вопросе по 1 баллу - итого 4 балла

ЗАДАНИЕ 3.

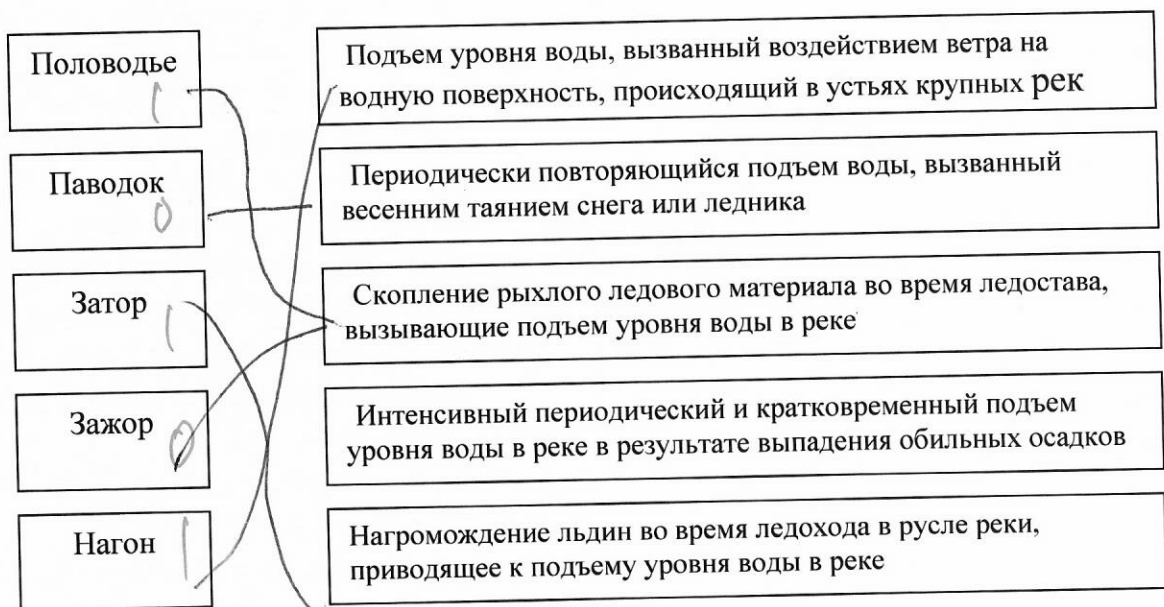
Печальные уроки чрезвычайных происшествий, происходящих постоянно в мире и России, требуют от граждан определенных знаний.

Подумайте и ответьте на предложенные ниже задания.

Вопрос 1. На схеме нарисуйте варианты способов оповещения населения о чрезвычайной ситуации.



Вопрос 2. Соедините стрелками соответствующие терминам определения, характеризующие основные причины возникновения наводнений



Оценочные баллы: максимальный

10

фактический

8

За каждый правильный ответ по каждой из пяти позиций указанных в варианте ответа начисляется по 1 баллу:

Тестовые задания 7 – 8 класс

№ п/п	Содержание вопроса	Кол-во баллов	Вариант ответа
1	Где можно кататься на роликах? а) На любой ровной поверхности, но обязательно далеко от транспортных средств и скопления пешеходов. б) По краю дороги. в) По тротуару.	1	B 0
2.	Какой дорожный знак устанавливают непосредственно у пешеходного перехода: а) предупреждающий знак «Пешеходный, переход»; б) информационно-указательный знак «Пешеходный переход».	1	A
3	Производственные аварии и катастрофы относятся к: а) ЧС экологического характера; б) ЧС природного характера; в) ЧС техногенного характера; г) стихийным бедствиям.	1	B
4	Среди перечисленных поражающих факторов выберите те, которые характерны для химических аварий с выбросом АХОВ: а) интенсивное излучение гамма-лучей, поражающее людей; б) поражение людей опасными веществами через кожные покровы; в) лучистый поток энергии; г) проникновение опасных веществ через органы дыхания в организм человека; д) выделение из облака зараженного воздуха раскаленных частиц, вызывающих ожоги.	2	A 0
5	При аварии на химически опасном объекте произошла утечка хлора. Вы живете на 1-м этаже пятиэтажного дома и можете оказаться в зоне заражения. Ваши действия: а) укроетесь в подвале здания; б) подниметесь на верхний этаж; в) останетесь в своей квартире.	1	B
6	Какое заболевание вызывает проникающая радиация у незащищенных людей? Назовите правильный ответ: а) поражение центральной нервной системы; б) поражение опорно-двигательного аппарата; в) лучевую болезнь.	1	B
7	Отрыв и катастрофическое падение больших масс	1	2 0

	<p>скатывание на крутых и обрывистых склонах.</p> <p>а) обвалом; 2 б) селем; 2 в) оползнем; г) лавиной</p>		Б ₀
8	<p>Скользящее смещение земляных масс под действием собственного веса :</p> <p>а) камнепад; б) оползень; в) обвал.</p>	1	Б ₁
9	<p>Известно, что сила ветра измеряется его скоростью. Назовите, кто из ученых создал шкалу силы ветра?</p> <p>а) Рихтер; б) Ломоносов; в) Бофорт; г) Менделеев.</p>	1	Б ₁
10	<p>Гидродинамические аварии это:</p> <p>а) аварии на химически опасных объектах, в результате которых может произойти заражение воды; б) аварии на пожаро- взрывоопасных объектах, в результате которых может произойти взрыв; в) аварии на гидродинамически опасных объектах, в результате которых могут произойти катастрофические затопления.</p>	1	Б ₁
11	<p>Переломы возникают при резких движениях, ударах, падениях с высоты. Они могут быть:</p> <p>а) закрытыми; б) внутренними; в) открытыми; г) наружными</p>	2	а Б ⁺
12	<p>Укажите, какие из нижеперечисленных веществ относятся к дезинфицирующим веществам:</p> <p>а) синтомициновая эмульсия; б) перекись водорода; в) настойка йода; г) мазь на основе змеиного яда; д) борная кислота; е) бриллиантовая зелень.</p>	3/1	Б
13	<p>Горный поток, состоящий из смеси воды и рыхлообломочной горной породы называется:</p> <p>а) обвалом; б) селем; в) оползнем; г) лавиной.</p>	1	Б ₀
	<p>Из перечисленных поражающих факторов выберите</p>	3	

	<p>а) поражающее действие различных предметов, бвовлекаемых в движение;</p> <p>б) пониженная концентрация кислорода в воздухе;</p> <p>в) повышенная температура окружающей среды;</p> <p>г) непосредственное динамическое воздействие на тело человека;</p> <p>д) травмирующее действие обломков сооружений;</p> <p>е) ударная волна.</p>		Е
15	<p>Из приведенных ниже действий выберите те, которые запрещается делать при оказании первой медицинской помощи при переломах:</p> <p>а) проводить иммобилизацию поврежденных конечностей;</p> <p>б) вставлять на место обломки костей и вправлять на место вышедшую кость;</p> <p>в) устранять искривление конечности;</p> <p>г) останавливать кровотечение</p>	2	Б В
16	<p>Из приведенных симптомов выберите те, которые характерны для теплового удара:</p> <p>а) слабость и сонливость;</p> <p>б) сухая горячая кожа;</p> <p>в) возбуждение;</p> <p>г) сильный, учащенный пульс и учащенное дыхание.</p>	3 2	а б г
		25	

14

Баллы	
Максимально возможное количество баллов	Фактическое количество баллов, набранное участником
50	35

Подписи членов комиссии:
