

Олимпиадная работа
школьного этапа всероссийской олимпиады школьников
по технологии
обучающегося 6 класса
муниципального бюджетного общеобразовательного учреждения
средней общеобразовательной школы № 31 со спортивным уклоном
города Пятигорска Ставропольского края

шифр

07-01.

6 кл.

Тучавой Софии Викторовны.

Ф.И.О. участника

Педагог-наставник:
учитель технологии
муниципального бюджетного
общеобразовательного учреждения
средней общеобразовательной школы
№31 со спортивным уклоном города
Пятигорска Ставропольского края

Соколова Нина Борисовна

Всероссийская олимпиада по технологии
Школьный этап
Номинация “Культура дом, дизайн и технологии” 7 класс
(Тестовые задания 1-19 оцениваются в 1 балл, задание 20 – в 6 баллов)

1. Изменив всего лишь одно слово, верните о современной пословице её прежнее звучание.

Землю красит солнце, а человека парикмахер.

Ответ:

Землю красит солнце, а человека труд

2. Отметьте знаком «+» все правильные варианты ответов.

К допустимым признакам доброкачественности круп относятся:

а) крупа с плесенью;

б) крупа, имеющая запах;

в) крупа без пятен;

г) крупа без посторонних примесей; +

д) крупа, состоящая из крупинок одинакового размера. +

3. Впишите в пустые клеточки буквы, чтобы получилось название кисломолочного продукта.

П Р О С Т О К В А Ш А

4. Отметьте знаком «+» все правильные варианты ответов.

К столовому белью, которое используют в домашних условиях при сервировке стола, относится:

а) скатерть; +

б) полотенце; +

в) текстильные салфетки; +

г) бумажные салфетки;

д) фуршетные юбки. +

5. Как называются небольшие банкетные закуски на поджаренном хлебе с горячим гарниром (мясные, рыбные и другие продукты)?

а) канапе;

б) тарталетки;

в) сэндвичи;

г) тартинки.

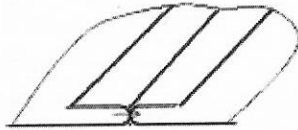
+ 6. Вставьте пропущенные слова.

Текстильные волокна по происхождению делятся на Натуральные и Синтетические.

+ 7. Как называется способность ткани образовывать мягкие округлые складки?

- а) сминаемость;
- б) драпируемость;
- в) мягкость;
- г) усадка.

+ 8. Определите вид шва и укажите, для чего он применяется.



Ответ: стачной шов в разутюжку.

+ 9. Установите правильную последовательность выполнения настрочного шва с открытым срезом.

Детали стачать	2
Детали сложить лицевыми сторонам внутрь	1
С лицевой стороны проложить вторую строчку на расстоянии, предусмотренным моделью, прихватывая припуски	4
Припуски шва заутюжить	3

- 10. Для чего предназначен длинный желобок в конструкции швейной иглы?

Ответ:

Для введения нити.

+ 11. Ткани какого переплетения обладают наибольшей осыпаемостью?

- а) полотняного;
- б) саржевого;
- в) сатинового.

12. Какой цвет здесь лишний? Почему?

Фиолетовый, лимонный, оливковый, индиго, малиновый, мятный.

Ответ: _____

13. Что обозначает данный символ на ярлыках одежды?



Ответ: Железническая чистка запрещена

14. О чем идет речь?

Это узор, основанный на повторе и чередовании составляющих его элементов. Может быть ленточным, замкнутым, сетчатым.

Ответ: _____

15. Как называется головной убор, представленный на рисунке?



Ответ: Кокосник

16. Верны ли следующие утверждения?

Утверждение	Да	Нет
1. Хохломская роспись - это народный промысел	+	
2. В хохломской росписи используются синий и белый цвет.		+
3. Основным элементом хохломской росписи является кудрина.	+	

17. Впишите в предложение нужное слово из скобок.

Герань относится к светолюбивым комнатным растениям (светолюбивым, теневыносливым).

18. Какой стиль интерьера описан ниже?

В данном стиле гармонично сочетается деревенская простота и колорит разных стран. Основные черты – это простота, отсутствие вычурной декорации и, как следствие, высокая функциональность.

Ответ: Виктор

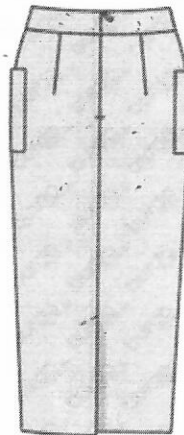
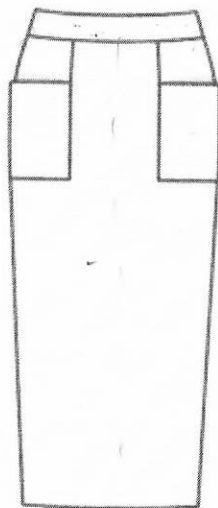
19. Впишите в клетки название профессии, связанной с художественными ремеслами.

В о ш и в а л ь ш и у а

20. Творческое задание.

Вам предложена модель юбки.

1. Заполните до конца таблицу, записав в нее наименование деталей кроя юбки и указав их количество.
2. Сделайте описание модели юбки по эскизу.



Детали кроя	Количество деталей
1. передняя деталь	1 дет со стит
2. пояс	2 дет
3. Карман	2 детали
4. Застежка	2 дет

Описание внешнего вида модели.

Наименование

изделия юбка мешочного покроя

Силуэт застежкой к низу

Вид застежки котайная молния в задней половине шва

Описание переднего полотнища одна деталь со швом

Описание заднего полотнища две детали со шлицей

Обработка верхнего среза криточной косой

145.