

Олимпиадная работа
школьного этапа всероссийской олимпиады школьников
по искусству
обучающегося 11 класса А
муниципального бюджетного общеобразовательного учреждения
средней общеобразовательной школы № 31 со спортивным уклоном
города Пятигорска Ставропольского края

шифр

11-01Щенур Сергей

Ф.И.О. участника

Педагог-наставник:
учитель искусства/музыки
муниципального бюджетного
общеобразовательного учреждения
средней общеобразовательной школы
№31 со спортивным уклоном города
Пятигорска Ставропольского края
Безвержнев Н. В.

24 сентября 2020 года

**ВСЕРОССИЙСКАЯ ОЛИМПИАДА ШКОЛЬНИКОВ ПО ИСКУССТВУ
(МИРОВОЙ ХУДОЖЕСТВЕННОЙ КУЛЬТУРЕ)**

2020-2021 гг

Школьный этап 9-11 класс

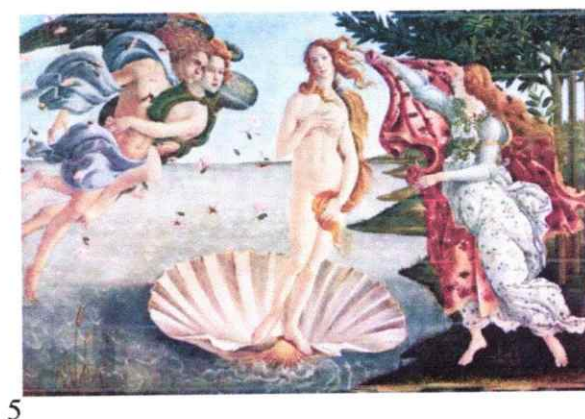
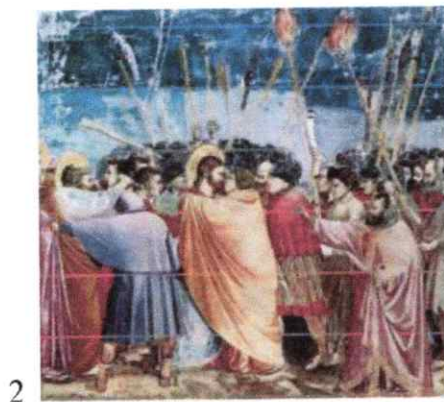
Общее количество максимальных баллов – 100

Время – 2,5 часа

Номер задания	Максимальное кол-во баллов	Получено баллов
1	20	20
2	15	8
3	30	27
4	24	16
5	11	11
Итого:	100	82

Задание 1

Даны 5 изображений произведений искусства.



Заполните таблицу. Укажите:

- 1) названия произведений и авторов
- 2) к какой стране они относятся;
3. Напишите, к какой культурно-исторической эпохе относятся данные произведения, дайте краткую характеристику этой эпохе
4. Приведите примеры культурного наследия определенной Вами эпохи.

Произведение Название	Автор	Страна
1. Альбрехт Дюрер "Автопортрет"	Альбрехт Дюрер	нидерланды Германия
2. "Космический суд"	Джотто	италийский Раннее Возрождение
3. Сикстинская мадонна	Микеланджело	италийский, Флоренция
4. Пьета	Микеланджело (Микеланджело Буонаротти)	италийский, Флоренция
5. "Рождение Венеры"	Сандро Боттичелли	италийский
Культурно-историческая эпоха	Раннее Возрождение (дученто) Северное Возрождение Возрождение (триенто, quattrocento) или Ренессанс- направление в искусстве, поддерживающее идеологию гуманизма и возвращению к античности (Рим, Греция). Делится на несколько периодов, т.е. дученто, триенто, quattrocento, cinquecento;	
Пример культурного наследия	"Эпока" или "Манера" Леонардо да Винчи. Альбрехт Дюрер "Три манеры" "Сотворение Адама" Микеланджело Черчиль Босх "Сад земных наслаждений". "Давид" Микеланджело Леонардо да Винчи Донателло "Давид"	

Максимальная оценка за 1 задание – 20 баллов

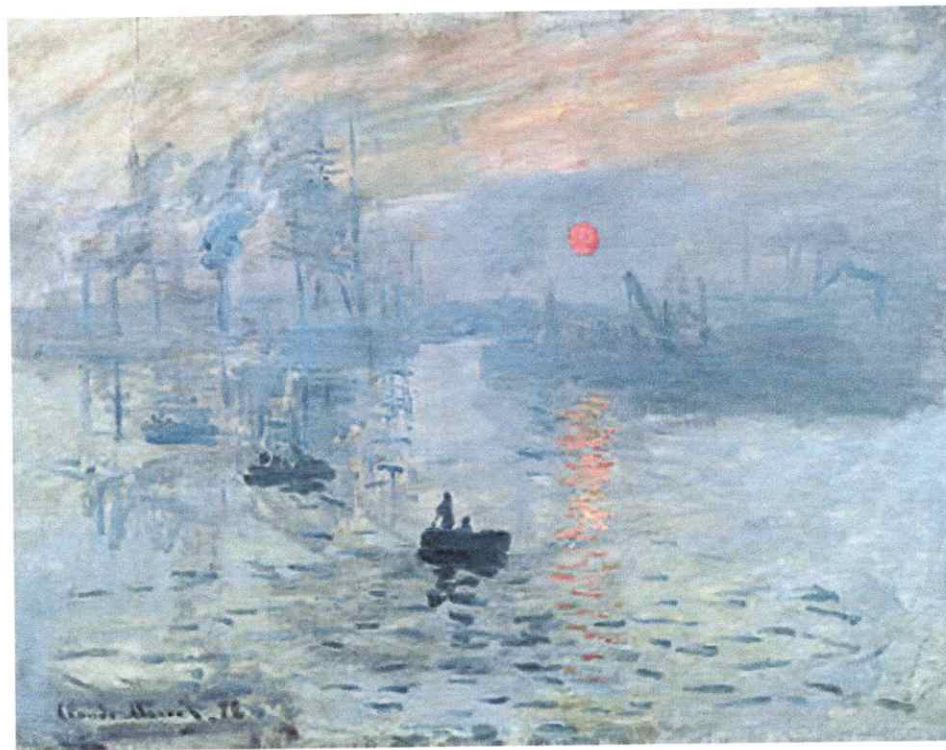
Получено баллов

20

Задание 2

Посмотрите на изображение.

1. Определите автора и название произведения.
2. К какому художественному стилю относится это произведение искусства?
3. Опишите художественные средства живописи для передачи в картине эмоциональной атмосферы.



<p>Произведение изобразительного искусства</p>	<p>Автор: <u>Джон Моне</u></p> <p>Название <u>Впечатление. Восход солнца.</u></p> <p>Художественный стиль: <u>Импрессионизм.</u></p>
<p>Средства художественной выразительности живописи</p>	<p>Нечеткость линий, плавность и «размытость» изображений, колорит исключает четкие контуры, живопись на открытом воздухе. Пейзаж; главная задача — передать эмоции и настроения, впечатления. Средствами художественной выразительности живописи — светлотная колористическая палитра, где импрессионизм важен цвет, не форма предмета, (иногда форма почти абстрактна, например, как в некоторых пейзажных работах, более поздних, Моне) такая манера написания картин даже всего представляется без эскиза: художник сразу наносит</p>

краски и пигменты на холст или бумагу). Для импрессионизма характерны акварель и масляные краски, так как они лучше передают свет и разбивают границы форм.

Максимальная оценка за 2 задание — 15 баллов






Получено баллов

8

3 задание

В таблице перепутаны изображения и их определения:

К какому стилю относятся данные постройки?

1.		Барокко
2.		Классицизм
3.		Модерн
4.		Готика
5.		Античность

6.		Романский стиль
----	---	-----------------

1. Расположите стили в таблице в соответствии с хронологическим порядком
2. Соотнесите изображения сооружений со стилем
3. Раскройте отличительные характерные признаки каждого архитектурного стиля

Название стиля	№ изображения	Характеристика стиля
Античность	4	Сводчатая система колонн; монументальность, зрелищные постройки, возведение в честь богов; статуи и рельефы которыми украшались здания, были разукрашены.
Романский стиль	1	Защитные постройки по отношению к земледелию, архаичные каменные стены, арки, витражные стекла в архитектуре Древнего Рима, округлые; по эпохам - мощные каменные постройки.
Готика	3	Менее представление о том, как должно выглядеть здание; арки, возмущены для прочности конструкции; витражи; декор фасадов зданий каменными статуями;
Барокко	2	Характер декора, подчеркивается пышность и количество украшений и рельефов узоров; нагроможденность; и новые композиционные решения.
Классицизм	5	Для этого стиля характерно гостеприимное напоминание об античности, античной культуре, и также присутствуют образы и хронологические моменты, каноны Древнего мира.
Модерн	6	Направление в современном искусстве, широкое использование стекла и камня, мозаики, витражи.

Максимальная оценка за 3 задание – 30 баллов

Получено баллов

27

4 задание

Даны 20 имен, понятий и терминов, связанных с искусством.

1. Объедините имена, понятия и термины в группы.

2. Определите принцип объединения.

Ф. Шопен. Н.А. Римский-Корсаков. Пятиглавие. Софиты. А.К. Лядов. Апсида. И.С. Бах. Сцена. Дж. Верди. М.И. Глинка. Одноглавие. Кулиса. С.С. Прокофьев. Протагонист. Л. ван Бетховен. А. Вивальди. Орхестра. Шатер. Д.Д. Шостакович. Неф.

№	Ряд	Определение
1	Ф. Шопен; Н.А. Римский-Корсаков; А.К. Лядов; И.С. Бах; Дж. Верди; М.И. Глинка; С.С. Прокофьев; Л. ван Бетховен; А. Вивальди; Д.Д. Шостакович.	музыканты. композиторы, авторы-исполнители;
2	одноглавие Пятиглавие	Размер художественного или музыкального театрального произведения.
3	сцена, орхестра, апсида, кулиса, неф, шатер	элементы театрального оборудования и специальных мест, введенных для технических и актёрских действий.
4	Протагонист	Главный герой произведения, непосредственно тот, около кого разворачивается сюжет.

Максимальная оценка за 4 задание – 24 балла

Получено баллов

16

5 задание

Даны 10 понятий и 9 определений.

1. Соотнесите понятия с их определениями. Вставьте соответствующие цифры в таблицу.

2. Дайте определения оставшемуся понятию.

1 – Рококо. 2 – Архитектура. 3 – Футуризм. 4 – Перформанс. 5 – Горельеф. 6 – Амфитеатр. 7 – Былина. 8 – Акварель. 9 – Алтарь. 10 – Баркарола.

А – Жертвенник, первоначально – место для жертвоприношений на открытом воздухе. В Древней Греции и Древнем Риме – отдельные сооружения, украшенные мрамором и рельефами. В

христианских храмах – стол («престол»), на котором совершалось священное таинство.

Б – Разновидность выпуклого рельефа, в котором изображение выступает над плоскостью фона

более, чем на половину объёма. Некоторые элементы могут быть совсем отделены от плоскости.

В – Стилевое направление в европейском искусстве 1 пол. XVIII в. Характерны гедонистические

настроения, уход в мир иллюзорной и идиллической театральной игры, пристрастие к идиллически-пасторальным сюжетам. В области архитектуры сказалось в характере декора, приобретшего подчеркнuto изящные, утонченно-усложненные формы.

Г – Форма современного искусства, в которой произведение составляют действия художника или

группы в определённом месте и в определённое время, любая ситуация, включающая четыре базовых

элемента: время, место, тело художника и отношение художника и зрителя.

Д – Род песни, распространенный в Венеции, а также название вокальных и инструментальных

пьес созерцательного певучего характера с плавным, покачивающимся аккомпанементом.

Е – Произведение русского народного эпоса, повествование о былых временах, о подвигах народных героев. Носит характер неторопливого плавного речитатива, подобного напевной речи;

иногда сопровождается игрой на гуслях и других музыкальных инструментах.

Ж – Древнеримское монументальное здание для зрелищ (боев гладиаторов, травли диких зверей,

театрализованных представлений), эллипсовидные в плане сооружения без крыши, с ареной

посередине, окруженные местами для зрителей повышающимися уступами.

З – литературно - художественное направление в искусстве нач. XX века в Италии и в России, подразумевает культ будущего и дискриминацию прошлого вместе с настоящим.

И – Живописная техника, использующая специальные краски, образующие прозрачную взвесь

тонкого пигмента при растворении в воде, и позволяющая за счёт этого создавать эффект лёгкости,

воздушности и тонких цветовых переходов.

А	Б	В	Г	Д	Е	Ж	З	И	
9	5	1	4	10	7	6	3	8	

Максимальная оценка за 5 задание – 11 баллов	
Получено баллов	11

Задание	1	2	3	4	5	Общее количество баллов
Количество баллов	20	8	27	16	11	82

№5.
2. Архитектура – вид искусства, включающий в себя проектирование, моделирование, постройку зданий, архитектурных конструкций.