

Общероссийская олимпиада школьников по географии
Школьный этап
2021/2022 учебного года
г. Пятигорск

Олимпиадная работа
школьного этапа всероссийской олимпиады школьников
по географии
обучающегося 8 класса
муниципального бюджетного общеобразовательного учреждения
средней общеобразовательной школы № 31 со спортивным уклоном
города Пятигорска Ставропольского края

шифр

08-07

Корецкая Вероника Николаевна

Ф.И.О. участника

Педагог-наставник:
учитель географии
муниципального бюджетного
общеобразовательного учреждения
средней общеобразовательной школы
№31 со спортивным уклоном города
Пятигорска Ставропольского края
Назарец Марина Владимировна

Тестовый тур

- 0 1. Какой ученый считается «отцом» теории дрейфа континентов:
1) Ньютон; 2) Вегенер; 3) Эйнштейн; 4) Агассиз
- 0 2. Какая из этих стран не имеет выхода к морю:
1) Нигер; 2) Ирак; 3) Уругвай; 4) Сенегал
- ✓ 3. На каком флаге изображены созвездия зодиака:
1) США; 2) Новая Зеландия; 3) Бразилия; 4) Китай.
- 0 4. Самой низкой отметкой на Земном шаре является впадина:
1) Ассаль; 2) Гхор; 3) Каттара; 4) Турфанская 5) Карагие
- ✓ 5. Какая природная зона отсутствует на материках Южного полушария:
1) жестколистные вечнозелёные леса; 2) саванны и редколесья;
3) полупустыни и пустыни; 4) тундра и лесотундра
- ✓ 6. Какие ресурсы относятся к исчерпаемым возобновимым:
1) Рудные; 2) Почвенные; 3) Лесные; 4) Солнечная энергия
- 0 7. Какие равнины из названных не соответствуют древним платформам?
1) Северо-Германская 2) Индо-Ганская
3) Западно-Сибирская 4) Туранская 5) Великая Китайская
- 0 8. День 21 марта в северном полушарии называют днём:
1) Летнего солнцестояния 2) Весеннего равноденствия 3) Осеннего равноденствия
4) Зимнего солнцестояния
- ✓ 9. Наиболее подробно территория изображена на карте масштаба:
1) 1:2 500 2) 1:25 000 3) 1:250 000 4) 1:25 000 000
- 0 10. Параллель, над которой Солнце находится в зените 22 июня, называется _____
- 0 11. Река, имеющая течение только ночью расположена в пустыне Сахара
- 0 12. Сила, вызванная осевым вращением Земли, отклоняющая движущиеся предметы от первоначального направления, называется Центробежная
- 0 13. Озеро в Антарктиде называется _____
- 0 14. Зоны литосферы, по которым происходит раздвижение литосферных плит, называются _____
- ✓ 15. Братья Бернардацци, Уpton С.И., Семенов Н.Н. – что объединяет эти имена?
1) это знаменитые на КМВ строители и архитекторы, 2) это известные на КМВ врачи, 3) это выдающиеся писатели Юга России.
- 0 16. Выберите дату, когда оба полушария Земли освещены одинаково:
1) 21 марта 2) 22 июня 3) 15 сентября 4) 1 января
- ✓ 17. Найдите правильную пару «элемент погоды – измерительный прибор»:
1) температура – флюгер 2) атм. давление – осадкомер
3) влажность воздуха – гигрометр 4) количество осадков – термометр
- 0 18. Превышение точки земной поверхности по отвесной линии над уровнем моря – это:
1) горизонталь 2) абсолютная высота точки 3) относительная высота точки
- 0 19. В какой горной системе количество высотных природных поясов будет больше:
1) Уральские горы 2) Гималаи 3) Саяны 4) Скандинавские горы
- ✓ 20. Выберите природную зону, в которой четко прослеживается сухой и влажный периоды:
1) тундра 2) тайга 3) саванны и редколесья

$$= 7 \times 1,58 = 10,5$$

Теоретический тур

Задание 1.

Определите, какой вулкан, из перечисленных, имеет наибольшую и наименьшую относительную высоту:

Мауна-Лоа (абсолютная высота 4 170м; основание на глубине 1 560 м.),

Котопачи (абсолютная высота 5 897м; основание на высоте 520м),

Этна, крупнейший вулкан Европы (абсолютная высота 3 340м; основание на высоте 350м),

Килиманджаро (абсолютная высота 5 895м; основание на высоте 1 020м)

Задание 2.



По сообщениям компании «РИА Новости» 19 июня 2014 года в Симферополе состоялась церемония гашения марки с этим названием. Марка вышла в серии почтово-художественных марок, посвященных регионам России. На почтовой марке даны изображения морского пейзажа, виноградника и дворца «Ласточкино гнездо».







Определите регион России, изображенный на марке. Назовите полуостров, на котором он расположен. Какими морями он омывается, как соединяется с



Восточно-Европейской равниной? *Республика Крым. Крымский полуостров*
Черным, Азовским

Задание 3.

Определите объект по его изображению. Вам предстоит указать название этих полуостровов и ответить на вопросы, касающихся каждого из них. Результат занесите в таблицу.

№	Изображение	Название объекта	Особенности объекта
1.		<i>Крымский полуостров</i> ✓	1. Название полуострова на востоке <i>Керчь</i> ; 2. Название косы на северо-востоке _____
2.			Две крупные страны, расположенные на этом полуострове: 1. _____; 2. _____

3.			<p>Две крупные страны, расположенные на этом полуострове:</p> <p>1. <u>Испания</u> ;</p> <p>2. <u>Португалия</u></p>
4.		Полуостров Камчатка	<p>1. Название океана, в который впадает этот полуостров: <u>Тихий</u> ;</p> <p>2. Название региона России, который частично расположен на этом полуострове: <u>Камчатский край</u>.</p>
5.		Итальянский полуостров	<p>1. Название страны, в основном располагающейся в границах этого полуострова: <u>Италия</u> .</p> <p>2. Столица этой страны: <u>Рим</u></p>
6.		Аравийский полуостров	<p>1. Самая крупная страна на полуострове: <u>Саудовская Аравия</u></p> <p>2. Залив на северо-востоке полуострова: _____.</p>
7.			<p>1. К территории какой страны относится полуостров: _____.</p>
8.		Скандинавский полуостров	<p>Назовите две страны, территории которых полностью расположены на этом полуострове:</p> <p>1. <u>Швеция</u> ;</p> <p>2. <u>Норвегия</u> .</p>

9.			1. К какой стране относится этот полуостров: <u>Испания</u>
10.		Полуостров Индостан ✓	1. Какая страна занимает практически полностью территорию этого полуострова: <u>Индия</u> 2. Столица этой страны <u>Бомбей (Мумбаи)</u>

Задание 4

Изучите представленные космические снимки (рисунок 1, 2) известных географических объектов. Ответьте на вопросы:

1. Назовите представленные географические объекты.
2. Где они находятся?
3. Опишите эти объекты (происхождение, уникальность, антропогенные изменения).

Рисунок 1.

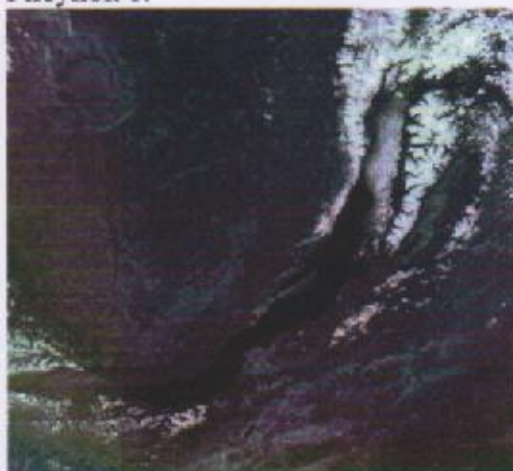
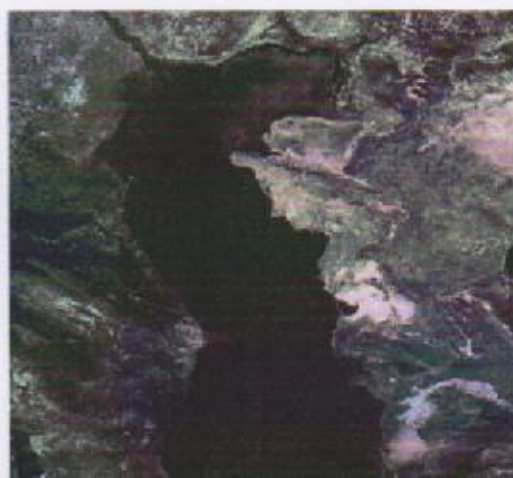


Рисунок 2



Заполните таблицу

Название географического объекта	Материк	Страна	Характеристика объекта, в чем его уникальность
Озеро Байкал ✓	Евразия (Азия) ✓	Россия ✓	Самое глубокое и неточноводное пресное озеро планеты. ✓ 38
Каспийское море ✓	Евразия (Азия) ✓	Россия, ✓ Казахстан	Вопреки названию, морем не является, вообще это озеро, большое, соленое озеро 28.

105.

всего
315.